

COURS DE STRABOLOGIE ET D'OPHTALMOLOGIE-PEDIATRIQUE
STRABISMES ACCOMMODATIFS, REFRACTION de L'ENFANT

ET ATELIERS PRATIQUES

8h00 ACCUEIL DES PARTICIPANTS

8h15 INTRODUCTION : Pr D. Denis, Dr A. Aziz
Session 1 : LE STRABISME ACCOMMODATIF REFRACTIF ET NON REFRACTIF : Pr Pechereau

- Accommodation / convergence : quelques définitions pratiques : M. Robert
- Mesure de l'accommodation et mesure des vergences, : la réalité pratique : D.Lassalle
- Formes cliniques et Prise en charge des strabismes accommodatifs : D. Thouvenin
- Quand la convergence et une urgence : S. Defoort

8h30-9h30

9h30-10h45 **SESSION 2 : REFRACTION DE L'ENFANT** Pr D. Denis

- Réfraction normale et pathologique : P. Lebranchu
- Quand et comment prescrire ? MA. Espinasse-Berrod
- Particularités des amétropies fortes : C. Couret
- Ecran, lumière bleue, épidémie de myopie : que répondre à nos patients : E. Bui Quoc
- En pratique : gestion des parents : C. Costet

10h45-11h15 PAUSE ET VISITE DES STANDS

11h30- **SESSION 3 : CAS CLINIQUES DE CONVERGENCE, STRABISM**

12h30 ACCOMMODATIF : Dr A. Aziz
Panel d'experts : A. Pechereau, F. Audren, E. Bui quoc, MA. Espinasse, P. Lebranchu, C. Couret, C. Costet, M. Beylerian, L. Sauvan, N. Gambarelli

12h30-14h DEJEUNER

14h00-14h30 **SESSION 4 : ACTUALITES EN OPHTALMOPEDIATRIE ET STRABOLOGIE**
 10 publications de l'année à retenir : L. Sauvan, P. Lebranchu, M. Robert

14h30-16h30 **ATELIERS 1-2-3 et CAS CLINIQUES** de 14h30 - 15h30 et de 15h30 - 16h30

ATELIER 1	ATELIER 2	ATELIER 3
Comment prisme les diplopies : D. Lassalle et F. Audren	Urgences en Ophtalmo-pédiatrie : L. Sauvan et S. Defoort	Amblyopie : quel bilan, quel traitement : P. Lebranchu et E. Bui Quoc

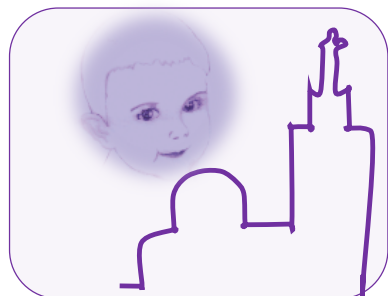
21^e Cours de Strabologie
et
d'Ophthalmologie-Pédiatrique

STRABISMES ACCOMMODATIFS, REFRACTION de l'ENFANT ET ATELIERS PRATIQUES

Professeur Danièle DENIS
CHU NORD – Marseille

Vendredi 29 Mars 2019

Palais du Pharo
BI Charles Livon, 13007 Marseille



COUPON REPONSE

Nom

Prénom

ADRESSE MAIL :

TEL :

- Médecin
- Orthoptiste
- Elèves
- Intervenant

Tarif :

- 160€ pour ophtalmologistes et autres médecins (avec repas)
- 140€ pour ophtalmologistes et autres médecins (sans repas)
- 90€ pour les orthoptistes ou internes (avec repas)
- 70€ pour les orthoptistes ou internes (sans repas)
- 40€ pour les élèves orthoptistes (sans repas)

Le chèque est à libeller à l'ordre de l'ADEREM et à adresser au
Secrétariat du Professeur Danièle DENIS

CHU NORD

Chemin des Bourrely

13915 MARSEILLE CEDEX 20

Tel / 04 91 96 49 92

Possibilité d'inscription sur le site <http://www.aderem.fr/cong>